



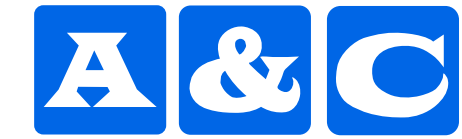
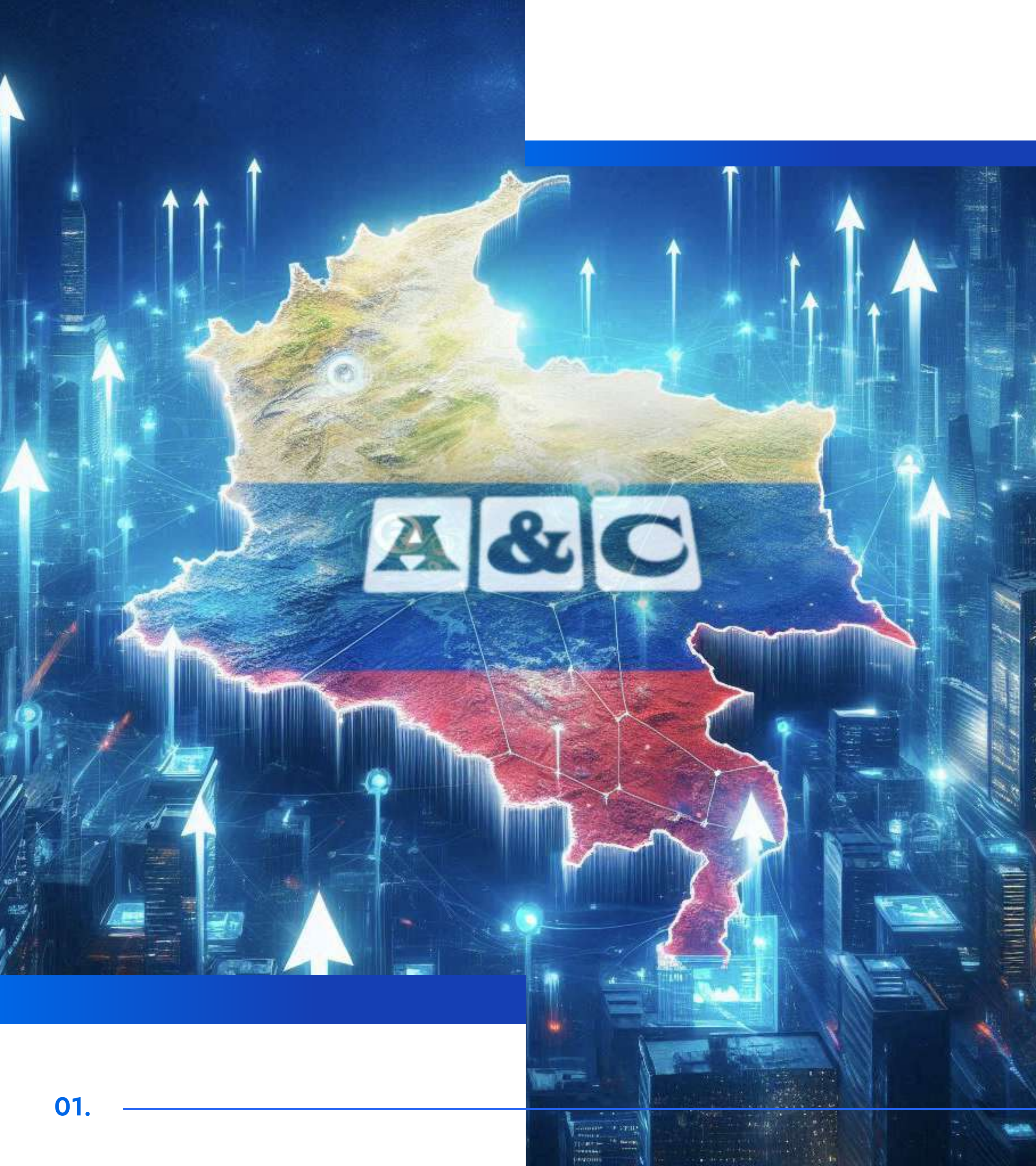
PRESENTACIÓN DE PORTAFOLIO

CALIDAD, INNOVACIÓN
Y COMPROMISO



WWW.AYCIINGENIERIA.COM/





¿QUIÉNES SOMOS?

Llevamos más de 25 años en el mercado, siendo una de las empresas más importantes en el sector eléctrico industrial, dando soporte a nuestros clientes en la automatización y control de sus procesos industriales, mejorando su eficiencia y funcionalidad.

La calidad es un compromiso que abarcamos en cada aspecto de nuestro trabajo, desde la concepción de nuestros productos hasta que son entregados a nuestros clientes.



MISIÓN

Automatización y control ingeniería SAS está seriamente comprometida para ser en el año 2025 el proveedor preferido de servicios de ingeniería de nuestros clientes y reconocida a nivel nacional como uno de los fabricantes más importantes de sensores de temperatura con nuestra marca registrada SENSEA, por lo cual trabajamos con calidad y esmero para lograrlo, cuidando y preservando el medio ambiente.



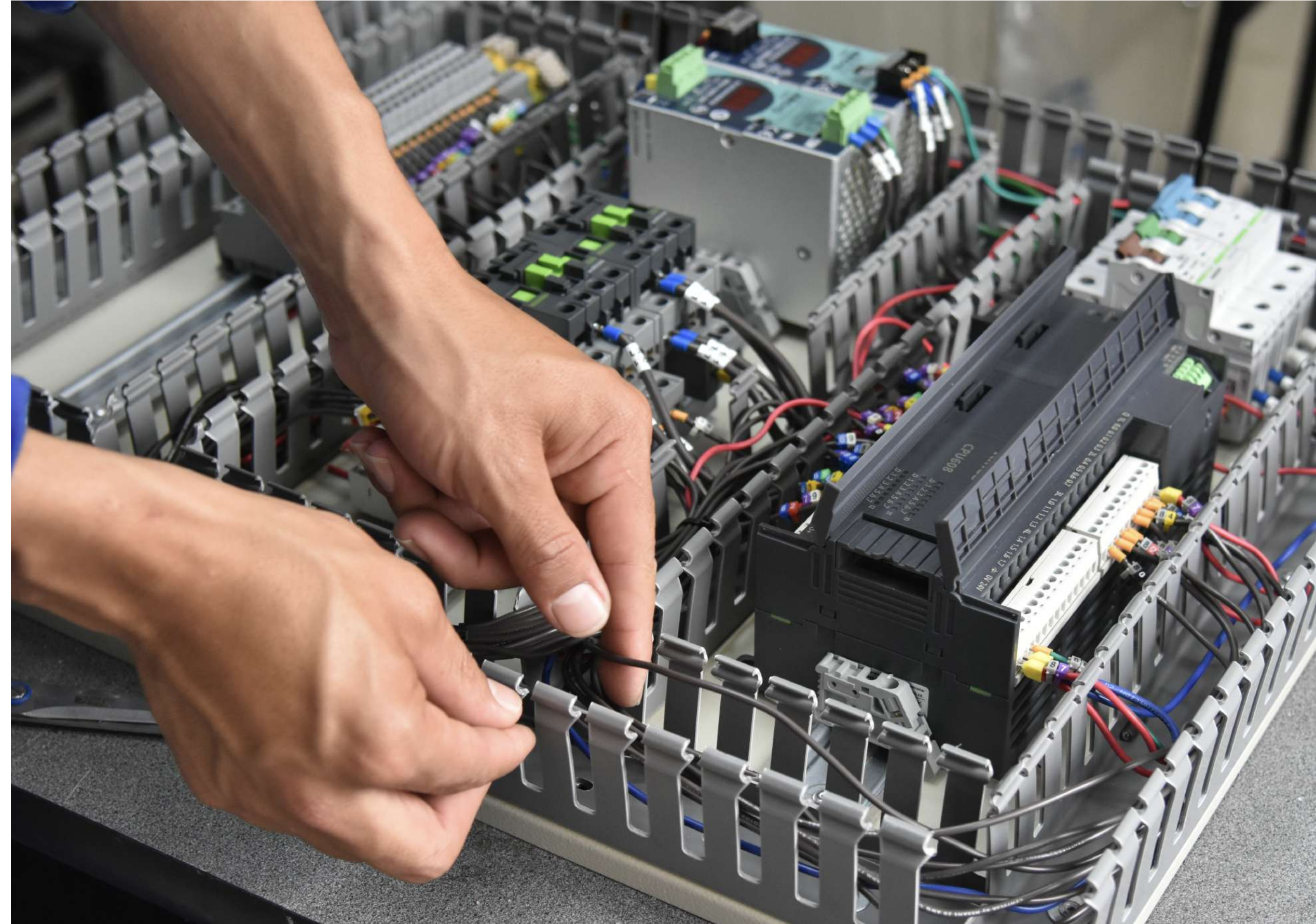


VISIÓN

Somos una empresa que busca satisfacer 100% las necesidades de nuestros clientes, logrando la excelencia en atención y servicio, dedicada a la comercialización de equipos de control industrial, fabricación de sensores de temperatura y de sensores de nivel al igual que el diseño, producción y puesta en marcha de proyectos de automatización, para ello contamos con personal que reúne excelentes cualidades humanas y profesionales, a quienes consideramos nuestro mayor recurso, conservando el medio ambiente y contribuyendo al desarrollo del país mediante la generación de empleo.

PROYECTOS DE AUTOMATIZACIÓN INDUSTRIAL

- 01.** Diseño de tableros eléctricos, montaje de instrumentación industrial y puesta en marcha de proyectos de automatización. Nuestro equipo de ingeniería posee todos los conocimientos necesarios para plantear soluciones y propuestas concretas para la implementación de sistemas de automatización y control en procesos de manera efectiva.
- 02.** Contamos con personal calificado para interpretar planos eléctricos de proyectos de automatización. Poseemos los conocimientos en instrumentación industrial y la correspondiente información sobre conexiones, programación e información correspondiente al funcionamiento de cada artefacto.
- 03.** Somos expertos calificados para el diseño de planos eléctricos en proyectos de automatización industrial.
- 04.** Contamos con personal calificado para interpretar planos eléctricos de proyectos de automatización. Poseemos los conocimientos en instrumentación industrial y la correspondiente información sobre conexiones, programación e información correspondiente al funcionamiento de cada artefacto.



DISEÑO

FABRICACIÓN

PUESTA EN MARCHA



Kinco

FESTO

Schneider Electric

SIEMENS

FLUKE

NLINKO

NOARK

CENTER

TouchWin

Onka



Lutron

Autonics

Pixsys ELECTRONICS

MAXTHERMO

SENSA

OPTEC POWER ELECTRONICS

OMRON

PNEUMATIC PNEUTECH

CHINT

Invertek Drives.com



COMERCIALIZACIÓN INDUSTRIAL

Comercializamos gran variedad de equipos industriales y de instrumentación industrial.

NEUMÁTICA

MANIOBRA

HERRAMIENTAS

MEDICIÓN E INDICACIÓN

AUTOMATIZACIÓN



SENSA:

INNOVACIÓN EN SENSORES DE TEMPERATURA

Más de 25 años liderando la industria de sensores de temperatura y nivel.

¿Qué es sensa?

Sensa es la marca registrada de A&C Ingeniería dedicada a la producción de sensores de temperatura, incluyendo termorresistencias, termocuplas y sensores de nivel

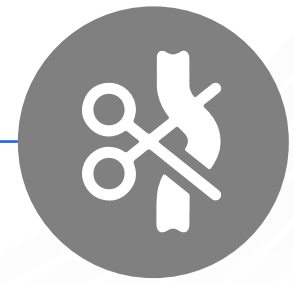
TRAYECTORIA DE EXCELENCIA: LA EVOLUCIÓN DE A&C INGENIERÍA Y SENSA

FUNDACIÓN

01

Fundación de A&C Ingeniería en Bogotá, Colombia, marcando el inicio de un legado de innovación y calidad en el sector eléctrico industrial.

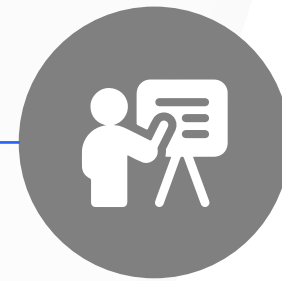
1995



02

INTRODUCCIÓN

1999



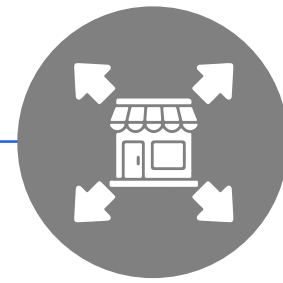
Introducción de la marca SENSA, un hito que revolucionó el mercado al ofrecer soluciones avanzadas en termocuplas, termopares, RTD PT100, PT1000 y sensores de nivel adaptados a las necesidades específicas de cada proceso industrial.

EXPANSIÓN

03

Expansión significativa con la adquisición de un lugar de operaciones propio, impulsando la capacidad de A&C Ingeniería y SENSA para satisfacer la creciente demanda del mercado.

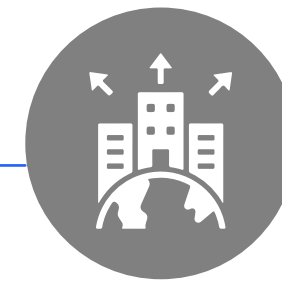
2001



04

INTERNACIONALIZACIÓN

2010



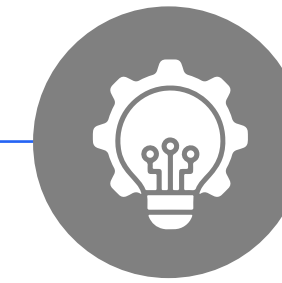
El salto hacia la internacionalización con la expansión a mercados clave como Panamá, Ecuador, Costa Rica y Perú, consolidando la presencia global de la empresa y fortaleciendo su compromiso con la excelencia en ingeniería.

MODERNIZACIÓN Y OPTIMIZACIÓN

05

Modernización y optimización de equipos en la zona de producción, reflejando el compromiso continuo de A&C Ingeniería y SENSA con la innovación y la eficiencia en la fabricación de productos de alta calidad.

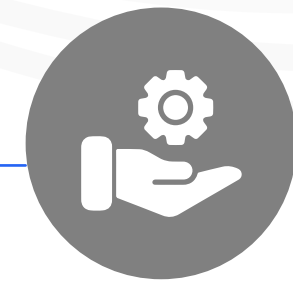
2015



06

PRODUCCIÓN

2023



Un hito notable con la producción récord de 6.000 unidades de termocuplas y sensores de nivel, evidenciando la capacidad de la empresa para alcanzar nuevos niveles de excelencia y superar las expectativas del mercado.

TIPOS DE SENSORES SENSA

01.

TERMOCUPLA CON BULBO CERÁMICO

("Temperaturas entre 1000°C y 1480°C").

APLICACIONES: Ideal para procesos de altas temperaturas, como en hornos de cerámica y vidrio.



02.

TERMOCUPLA BAYONETA

("Perfecta para la industria de plásticos debido a su fácil instalación y bajo costo").

APLICACIONES: Extrusoras, termoformadores, sopladoras.



03.

TERMOCUPLA CON RECUBRIMIENTO METÁLICO

("Usada para medir líquidos o gases a media y alta temperatura con protección metálica").

APLICACIONES: Industria cementera, acero, cerámica.



04.

TERMOCUPLA AISLAMIENTO MINERAL

("Ofrece estabilidad, resistencia y rapidez en la medición").

APLICACIONES: Variedad de procesos industriales.



05.

TERMOCUPLA LECTURA RÁPIDA

("Ideal para lecturas rápidas en industrias exigentes como siderurgia y fundición").

APLICACIONES: Medición constante en procesos críticos.





TIPOS DE TERMOCUPLAS Y SUS APLICACIONES

TIPO J

Hasta 500 °C,
plásticos y hornos de
media temperatura.

TIPO K

Hasta 1200 °C,
fundición de metales.

TIPO T

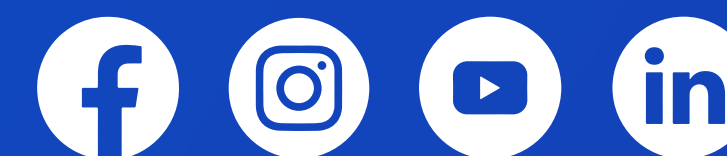
-200 °C a 200 °C,
alimentos y criogenia.

TIPO R/S

600 °C a 1350 °C,
industria siderúrgica.



**AUTOMATIZACIÓN Y CONTROL
INGENIERÍA S.A.S**



WWW.AYCINGENIERIA.COM/